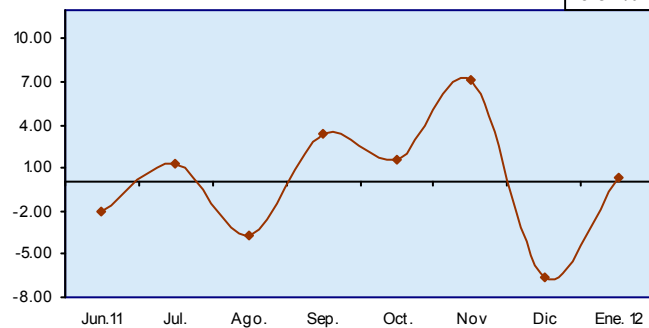


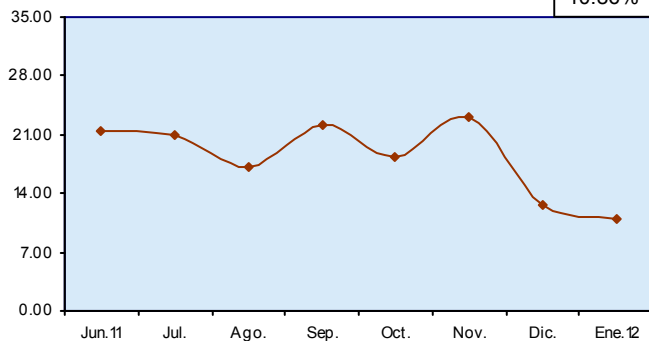
VARIACIÓN MENSUAL

0.37%



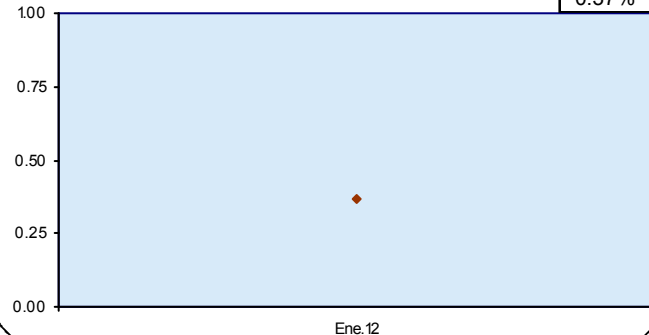
VARIACIÓN ANUAL

10.86%



VARIACIÓN EN LO VA DEL AÑO

0.37%



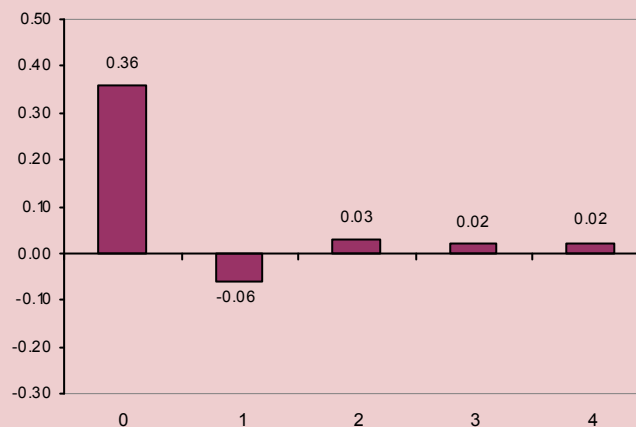
Ene.12

APORTE POR SECCIONES DE LA CLASIFICACIÓN CENTRAL DE PRODUCTOS (CCP) A LA VARIACIÓN MENSUAL DEL ÍNDICE TOTAL (NACIONAL-EXPORTACIÓN)

ENERO 2012

CCP SECCIONES	DESCRIPCIÓN	CONTRIBUCIÓN
0	PRODUCTOS DE LA AGRICULTURA, LA SILVICULTURA Y LA PESCA	0.36
1	MINERALES; ELECTRICIDAD, GAS Y AGUA	-0.06
2	PRODUCTOS ALIMENTICIOS, BEBIDAS Y TABACO; TEXTILES, PRENDAS DE VESTIR Y PRODUCTOS DE CUERO	0.03
3	OTROS BIENES TRANSPORTABLES, EXCEPTO PRODUCTOS METÁLICOS, MAQUINARIA Y EQUIPO	0.02
4	PRODUCTOS METÁLICOS, MAQUINARIA Y EQUIPO	0.02
VARIACIÓN MENSUAL DEL ÍNDICE TOTAL (NACIONAL Y EXPORTACIÓN)		0.37

APORTE POR SECCIONES DE LA CLASIFICACIÓN CENTRAL DE PRODUCTOS (CCP) A LA VARIACIÓN MENSUAL



ESQUEMA GENERAL DEL PROCESO DE FORMACIÓN DE LOS PRECIOS

- + Materias primas consumidas, a precios de adquisición
- + Combustible
- + Energía
- + Gastos generales
- + Costos de personal (sueldos, salarios, seguridad, formación profesional)
- + Amortizaciones
- + Beneficios a Repartir
- + Impuestos Directos
- + Beneficio de la empresa

= PRECIO DE PRODUCCIÓN ex-fábrica

I. P. P

+ Impuestos indirectos

= PRECIO DE SALIDA DE FÁBRICA O DE PRODUCTOR

- + Gastos de transporte al almacén mayorista
- + Seguro de mercancías
- + Margen comercial del mayorista
- + Otros gastos del mayorista

= PRECIOS DE MAYORISTA SIN IMPUESTO

+ Impuestos indirectos

= PRECIOS DE MAYORISTA CON IMPUESTO

- + Gastos de transporte al comercio minorista, al consumidor
- + Margen del minorista (en su caso)
- + Otros gastos generales

= PRECIO AL CONSUMIDOR

I. P. C.

ÍNDICE DE PRECIOS AL PRODUCTOR (IPP) TOTAL (NACIONAL-EXPORTACIÓN)

AÑO BASE 1995 = 100

INFORME ANÁLITICO

OCTUBRE 2011

Para medir la incidencia inflacionaria de los costos de producción en la formación de los precios al productor de bienes, el INEC investiga y calcula mensualmente el INDICE DE PRECIOS AL PRODUCTOR (IPP) con Año Base 1995 = 100; mientras que para medir la incidencia inflacionaria de los márgenes comerciales de la intermediación de bienes y servicios y sus costos en la formación de los precios al consumidor final, el INEC investiga y calcula el INDICE DE PRECIOS AL CONSUMIDOR (IPC) con Año Base: 2004 = 100.

Con la investigación y cálculo del IPP, el INEC coadyuva con un indicador de alerta inflacionaria, a la explicación de la naturaleza y dinámica del proceso de incremento incesante del nivel general de precios, fenómeno económico denominado inflación.



El Índice Total (nacional- exportación) de Precios al Productor (IPP) correspondiente al mes de enero 2012 es de 2796.65 si este índice es comparado con el mes anterior 2786.28, se establece que los Precios al Productor de bienes subieron en (0.37%); en cambio, si el mismo índice se relaciona con enero 2011 (2522.70), se tiene que los Precios al Productor de bienes se incrementaron en (10.86%). En lo que va del año, los precios señalados se incrementaron en (0.37%).



ÍNDICE TOTAL (Nacional-Exportación) DEL PRECIOS AL PRODUCTOR

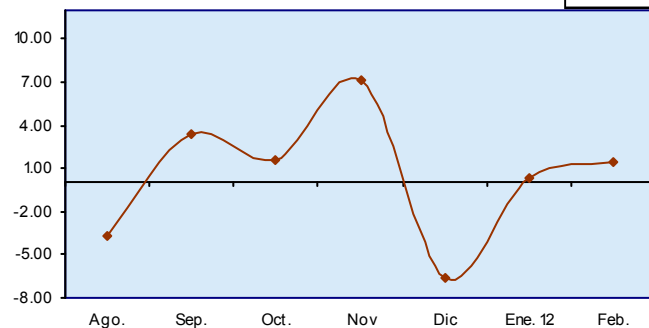
MESES	AÑOS	
	2011	2012
ENERO	2522.70	2796.65
FEBRERO	2474.59	
MARZO	2721.71	
ABRIL	2887.84	
MAYO	2771.81	
JUNIO	2714.87	
JULIO	2750.16	
AGOSTO	2649.68	
SEPTIEMBRE	2741.16	
OCTUBRE	2785.22	
NOVIEMBRE	2982.72	
DICIEMBRE	2786.28	

VARIACIONES PORCENTUALES

MES	MENSUAL		ANUAL		EN LO QUE VA DEL AÑO	
	2011	2012	2012	2012	2011	2012
ENERO	1.88	0.37	12.29	10.86	1.88	0.37
FEBRERO	-1.91		11.16		-0.06	
MARZO	9.99		18.61		9.92	
ABRIL	6.10		25.24		16.63	
MAYO	-4.02		30.19		11.94	
JUNIO	-2.05		21.31		9.64	
JULIO	1.30		21.01		11.07	
AGOSTO	-3.65		17.13		7.01	
SEPTIEMBRE	3.45		22.13		10.70	
OCTUBRE	1.61		18.41		12.48	
NOVIEMBRE	7.09		23.16		20.46	
DICIEMBRE	-6.59		12.52		12.52	

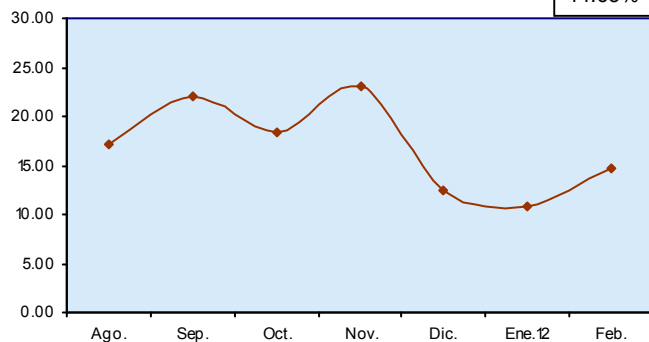
VARIACIÓN MENSUAL

1.43%



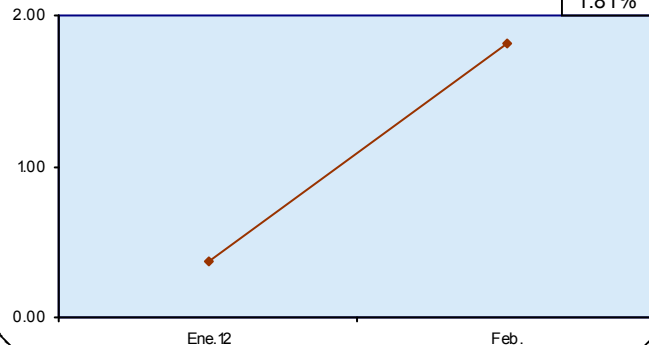
VARIACIÓN ANUAL

14.63%



VARIACIÓN EN LO VA DEL AÑO

1.81%

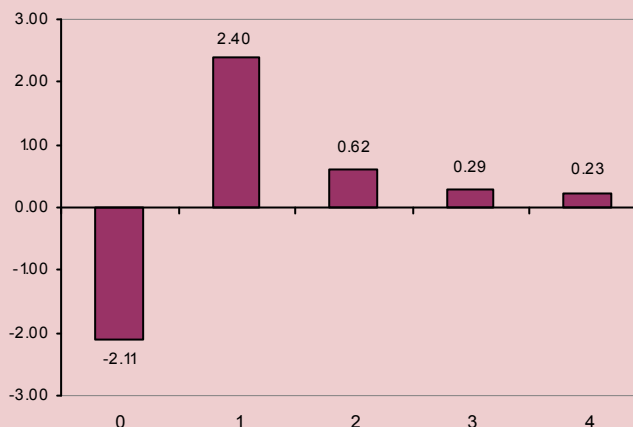


APORTE POR SECCIONES DE LA CLASIFICACIÓN CENTRAL DE PRODUCTOS (CCP) A LA VARIACIÓN MENSUAL DEL ÍNDICE TOTAL (NACIONAL-EXPORTACIÓN)

FEBRERO 2012

CCP SECCIONES	DESCRIPCIÓN	CONTRIBUCIÓN
0	PRODUCTOS DE LA AGRICULTURA, LA SILVICULTURA Y LA PESCA	-2.11
1	MINERALES; ELECTRICIDAD, GAS Y AGUA	2.40
2	PRODUCTOS ALIMENTICIOS, BEBIDAS Y TABACO; TEXTILES, PRENDAS DE VESTIR Y PRODUCTOS DE CUERO	0.62
3	OTROS BIENES TRANSPORTABLES, EXCEPTO PRODUCTOS METÁLICOS, MAQUINARIA Y EQUIPO	0.29
4	PRODUCTOS METÁLICOS, MAQUINARIA Y EQUIPO	0.23
VARIACIÓN MENSUAL DEL ÍNDICE TOTAL (NACIONAL Y EXPORTACIÓN)		1.43

APORTE POR SECCIONES DE LA CLASIFICACIÓN CENTRAL DE PRODUCTOS (CCP) A LA VARIACIÓN MENSUAL



ESQUEMA GENERAL DEL PROCESO DE FORMACIÓN DE LOS PRECIOS

- + Materias primas consumidas, a precios de adquisición
- + Combustible
- + Energía
- + Gastos generales
- + Costos de personal (sueldos, salarios, seguridad, formación profesional)
- + Amortizaciones
- + Beneficios a Repartir
- + Impuestos Directos
- + Beneficio de la empresa

= PRECIO DE PRODUCCIÓN ex-fábrica

I. P. P

+ Impuestos indirectos

= PRECIO DE SALIDA DE FÁBRICA O DE PRODUCTOR

- + Gastos de transporte al almacén mayorista
- + Seguro de mercancías
- + Margen comercial del mayorista
- + Otros gastos del mayorista

= PRECIOS DE MAYORISTA SIN IMPUESTO

+ Impuestos indirectos

= PRECIOS DE MAYORISTA CON IMPUESTO

- + Gastos de transporte al comercio minorista, al consumidor
- + Margen del minorista (en su caso)
- + Otros gastos generales

= PRECIO AL CONSUMIDOR

I. P. C.

ÍNDICE DE PRECIOS AL PRODUCTOR (IPP) TOTAL (NACIONAL-EXPORTACIÓN)

AÑO BASE 1995 = 100

INFORME ANÁLITICO

FEBRERO 2012

Para medir la incidencia inflacionaria de los costos de producción en la formación de los precios al productor de bienes, el INEC investiga y calcula mensualmente el INDICE DE PRECIOS AL PRODUCTOR (IPP) con Año Base 1995 = 100; mientras que para medir la incidencia inflacionaria de los márgenes comerciales de la intermediación de bienes y servicios y sus costos en la formación de los precios al consumidor final, el INEC investiga y calcula el INDICE DE PRECIOS AL CONSUMIDOR (IPC) con Año Base: 2004 = 100.

Con la investigación y cálculo del IPP, el INEC coadyuva con un indicador de alerta inflacionaria, a la explicación de la naturaleza y dinámica del proceso de incremento incesante del nivel general de precios, fenómeno económico denominado inflación.



El Índice Total (nacional- exportación) de Precios al Productor (IPP) correspondiente al mes de febrero 2012 es de 2836.70 si este índice es comparado con el mes anterior 2796.65, se establece que los Precios al Productor de bienes subieron en (1.43%); en cambio, si el mismo índice se relaciona con febrero 2011 (2474.59), se tiene que los Precios al Productor de bienes se incrementaron en (14.63%). En lo que va del año, los precios señalados se incrementaron en (1.81%).



ÍNDICE TOTAL (Nacional-Exportación) DEL PRECIOS AL PRODUCTOR

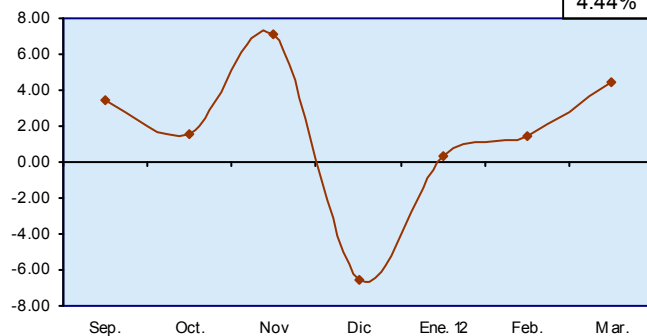
MESES	AÑOS	
	2011	2012
ENERO	2522.70	2796.65
FEBRERO	2474.59	2836.70
MARZO	2721.71	
ABRIL	2887.84	
MAYO	2771.81	
JUNIO	2714.87	
JULIO	2750.16	
AGOSTO	2649.68	
SEPTIEMBRE	2741.16	
OCTUBRE	2785.22	
NOVIEMBRE	2982.72	
DICIEMBRE	2786.28	

VARIACIONES PORCENTUALES

MES	MENSUAL		ANUAL		EN LO QUE VA DEL AÑO	
	2011	2012	2012	2012	2011	2012
ENERO	1.88	0.37	12.29	10.86	1.88	0.37
FEBRERO	-1.91	1.43	11.16	14.63	-0.06	1.81
MARZO	9.99		18.61		9.92	
ABRIL	6.10		25.24		16.63	
MAYO	-4.02		30.19		11.94	
JUNIO	-2.05		21.31		9.64	
JULIO	1.30		21.01		11.07	
AGOSTO	-3.65		17.13		7.01	
SEPTIEMBRE	3.45		22.13		10.70	
OCTUBRE	1.61		18.41		12.48	
NOVIEMBRE	7.09		23.16		20.46	
DICIEMBRE	-6.59		12.52		12.52	

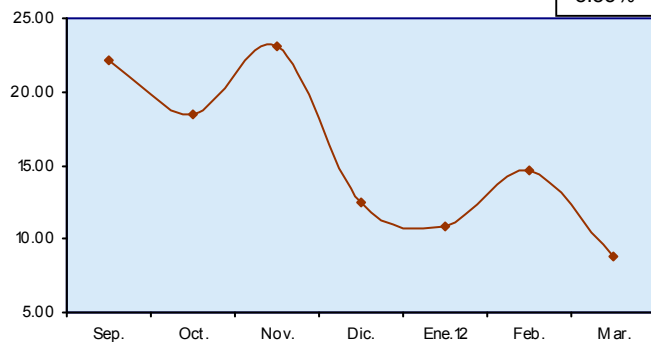
VARIACIÓN MENSUAL

4.44%



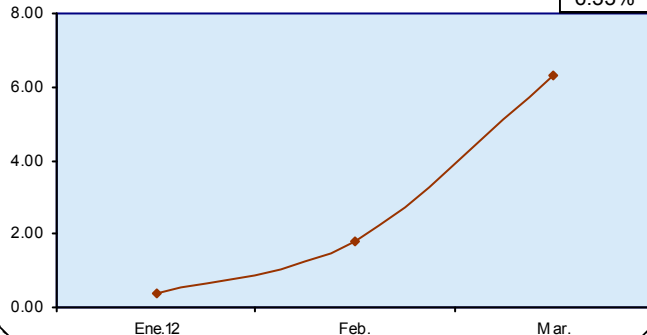
VARIACIÓN ANUAL

8.85%



VARIACIÓN EN LO VA DEL AÑO

6.33%

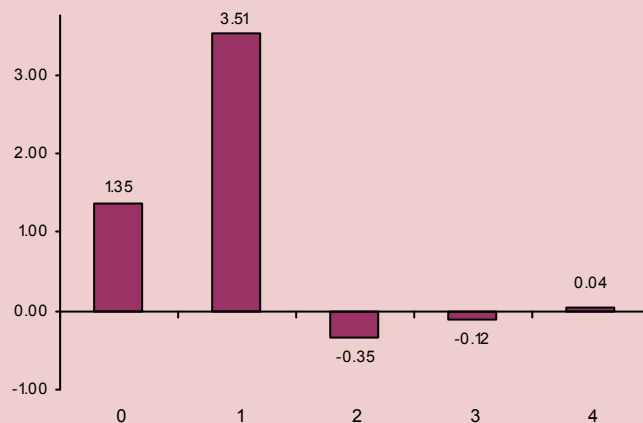


APORTE POR SECCIONES DE LA CLASIFICACIÓN CENTRAL DE PRODUCTOS (CCP) A LA VARIACIÓN MENSUAL DEL ÍNDICE TOTAL (NACIONAL-EXPORTACIÓN)

MARZO 2012

CCP SECCIONES	DESCRIPCIÓN	CONTRIBUCIÓN
0	PRODUCTOS DE LA AGRICULTURA, LA SILVICULTURA Y LA PESCA	1.35
1	MINERALES; ELECTRICIDAD, GAS Y AGUA	3.51
2	PRODUCTOS ALIMENTICIOS, BEBIDAS Y TABACO; TEXTILES, PRENDAS DE VESTIR Y PRODUCTOS DE CUERO	-0.35
3	OTROS BIENES TRANSPORTABLES, EXCEPTO PRODUCTOS METÁLICOS, MAQUINARIA Y EQUIPO	-0.12
4	PRODUCTOS METÁLICOS, MAQUINARIA Y EQUIPO	0.04
VARIACIÓN MENSUAL DEL ÍNDICE TOTAL (NACIONAL Y EXPORTACIÓN)		4.44

APORTE POR SECCIONES DE LA CLASIFICACIÓN CENTRAL DE PRODUCTOS (CCP) A LA VARIACIÓN MENSUAL



ESQUEMA GENERAL DEL PROCESO DE FORMACIÓN DE LOS PRECIOS

- + Materias primas consumidas, a precios de adquisición
- + Combustible
- + Energía
- + Gastos generales
- + Costos de personal (sueldos, salarios, seguridad, formación profesional)
- + Amortizaciones
- + Beneficios a Repartir
- + Impuestos Directos
- + Beneficio de la empresa

= PRECIO DE PRODUCCIÓN ex-fábrica

I. P. P

+ Impuestos indirectos

= PRECIO DE SALIDA DE FÁBRICA O DE PRODUCTOR

- + Gastos de transporte al almacén mayorista
- + Seguro de mercancías
- + Margen comercial del mayorista
- + Otros gastos del mayorista

= PRECIOS DE MAYORISTA SIN IMPUESTO

+ Impuestos indirectos

= PRECIOS DE MAYORISTA CON IMPUESTO

- + Gastos de transporte al comercio minorista, al consumidor
- + Margen del minorista (en su caso)
- + Otros gastos generales

= PRECIO AL CONSUMIDOR

I. P. C.

ÍNDICE DE PRECIOS AL PRODUCTOR (IPP) TOTAL (NACIONAL-EXPORTACIÓN)

AÑO BASE 1995 = 100

INFORME ANÁLITICO

MARZO 2012

Para medir la incidencia inflacionaria de los costos de producción en la formación de los precios al productor de bienes, el INEC investiga y calcula mensualmente el INDICE DE PRECIOS AL PRODUCTOR (IPP) con Año Base 1995 = 100; mientras que para medir la incidencia inflacionaria de los márgenes comerciales de la intermediación de bienes y servicios y sus costos en la formación de los precios al consumidor final, el INEC investiga y calcula el INDICE DE PRECIOS AL CONSUMIDOR (IPC) con Año Base: 2004 = 100.

Con la investigación y cálculo del IPP, el INEC coadyuva con un indicador de alerta inflacionaria, a la explicación de la naturaleza y dinámica del proceso de incremento incesante del nivel general de precios, fenómeno económico denominado inflación.



El Índice Total (nacional- exportación) de Precios al Productor (IPP) correspondiente al mes de marzo 2012 es de 2962.63 si este índice es comparado con el mes anterior 2836.70, se establece que los Precios al Productor de bienes subieron en (4.44%); en cambio, si el mismo índice se relaciona con marzo 2011 (2721.71), se tiene que los Precios al Productor de bienes se incrementaron en (8.85%). En lo que va del año, los precios señalados se incrementaron en (6.33%).



ÍNDICE TOTAL (Nacional-Exportación) DEL PRECIOS AL PRODUCTOR

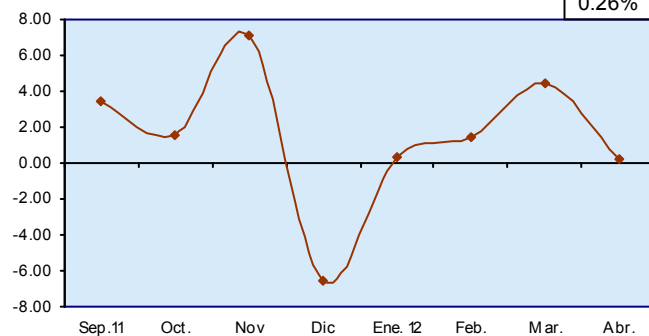
MESES	AÑOS	
	2011	2012
ENERO	2522.70	2796.65
FEBRERO	2474.59	2836.70
MARZO	2721.71	2962.63
ABRIL	2887.84	
MAYO	2771.81	
JUNIO	2714.87	
JULIO	2750.16	
AGOSTO	2649.68	
SEPTIEMBRE	2741.16	
OCTUBRE	2785.22	
NOVIEMBRE	2982.72	
DICIEMBRE	2786.28	

VARIACIONES PORCENTUALES

MES	MENSUAL		ANUAL		EN LO QUE VA DEL AÑO	
	2011	2012	2012	2012	2011	2012
ENERO	1.88	0.37	12.29	10.86	1.88	0.37
FEBRERO	-1.91	1.43	11.16	14.63	-0.06	1.81
MARZO	9.99	4.44	18.61	8.85	9.92	6.33
ABRIL	6.10		25.24		16.63	
MAYO	-4.02		30.19		11.94	
JUNIO	-2.05		21.31		9.64	
JULIO	1.30		21.01		11.07	
AGOSTO	-3.65		17.13		7.01	
SEPTIEMBRE	3.45		22.13		10.70	
OCTUBRE	1.61		18.41		12.48	
NOVIEMBRE	7.09		23.16		20.46	
DICIEMBRE	-6.59		12.52		12.52	

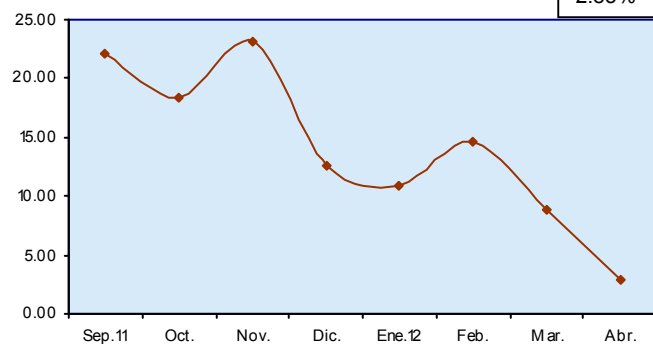
VARIACIÓN MENSUAL

0.26%



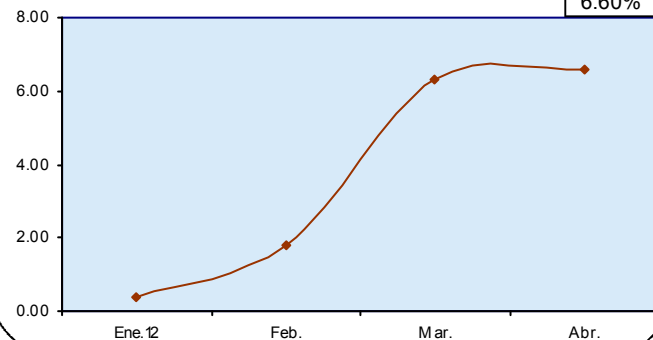
VARIACIÓN ANUAL

2.85%



VARIACIÓN EN LO VA DEL AÑO

6.60%



APORTE POR SECCIONES DE LA CLASIFICACIÓN CENTRAL DE PRODUCTOS (CCP) A LA VARIACIÓN MENSUAL DEL ÍNDICE TOTAL (NACIONAL-EXPORTACIÓN)

ABRIL 2012

CCP SECCIONES	DESCRIPCIÓN	CONTRIBUCIÓN
0	PRODUCTOS DE LA AGRICULTURA, LA SILVICULTURA Y LA PESCA	-0.07
1	MINERALES; ELECTRICIDAD, GAS Y AGUA	0.03
2	PRODUCTOS ALIMENTICIOS, BEBIDAS Y TABACO; TEXTILES, PRENDAS DE VESTIR Y PRODUCTOS DE CUERO	0.27
3	OTROS BIENES TRANSPORTABLES, EXCEPTO PRODUCTOS METÁLICOS, MAQUINARIA Y EQUIPO	0.03
4	PRODUCTOS METÁLICOS, MAQUINARIA Y EQUIPO	0.001
VARIACIÓN MENSUAL DEL ÍNDICE TOTAL (NACIONAL Y EXPORTACIÓN)		0.26

APORTE POR SECCIONES DE LA CLASIFICACIÓN CENTRAL DE PRODUCTOS (CCP) A LA VARIACIÓN MENSUAL



ESQUEMA GENERAL DEL PROCESO DE FORMACIÓN DE LOS PRECIOS

- + Materias primas consumidas, a precios de adquisición
- + Combustible
- + Energía
- + Gastos generales
- + Costos de personal (sueldos, salarios, seguridad, formación profesional)
- + Amortizaciones
- + Beneficios a Repartir
- + Impuestos Directos
- + Beneficio de la empresa

= PRECIO DE PRODUCCIÓN ex-fábrica

I. P. P

+ Impuestos indirectos

= PRECIO DE SALIDA DE FÁBRICA O DE PRODUCTOR

- + Gastos de transporte al almacén mayorista
- + Seguro de mercancías
- + Margen comercial del mayorista
- + Otros gastos del mayorista

= PRECIOS DE MAYORISTA SIN IMPUESTO

+ Impuestos indirectos

= PRECIOS DE MAYORISTA CON IMPUESTO

- + Gastos de transporte al comercio minorista, al consumidor
- + Margen del minorista (en su caso)
- + Otros gastos generales

= PRECIO AL CONSUMIDOR

I. P. C.

ÍNDICE DE PRECIOS AL PRODUCTOR (IPP) TOTAL (NACIONAL-EXPORTACIÓN)

AÑO BASE 1995 = 100

INFORME ANÁLITICO

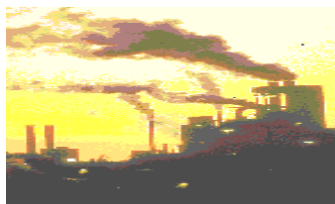
ABRIL 2012

Para medir la incidencia inflacionaria de los costos de producción en la formación de los precios al productor de bienes, el INEC investiga y calcula mensualmente el INDICE DE PRECIOS AL PRODUCTOR (IPP) con Año Base 1995 = 100; mientras que para medir la incidencia inflacionaria de los márgenes comerciales de la intermediación de bienes y servicios y sus costos en la formación de los precios al consumidor final, el INEC investiga y calcula el INDICE DE PRECIOS AL CONSUMIDOR (IPC) con Año Base: 2004 = 100.

Con la investigación y cálculo del IPP, el INEC coadyuva con un indicador de alerta inflacionaria, a la explicación de la naturaleza y dinámica del proceso de incremento incesante del nivel general de precios, fenómeno económico denominado inflación.



El Índice Total (nacional- exportación) de Precios al Productor (IPP) correspondiente al mes de abril 2012 es de 2970.21 si este índice es comparado con el mes anterior 2962.63, se establece que los Precios al Productor de bienes subieron en (0.26%); en cambio, si el mismo índice se relaciona con abril 2011 (2887.84), se tiene que los Precios al Productor de bienes se incrementaron en (2.85%). En lo que va del año, los precios señalados se incrementaron en (6.60%).



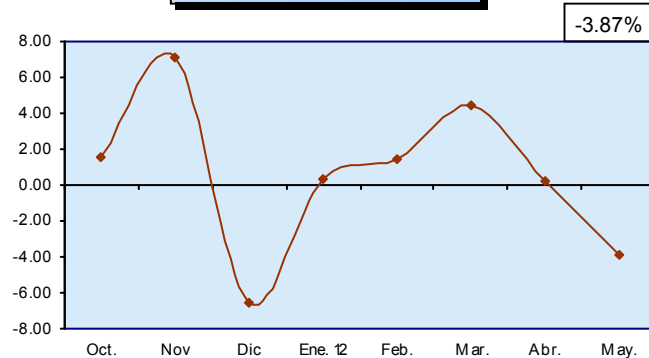
ÍNDICE TOTAL (Nacional-Exportación) DEL PRECIOS AL PRODUCTOR

MESES	AÑOS	
	2011	2012
ENERO	2522.70	2796.65
FEBRERO	2474.59	2836.70
MARZO	2721.71	2962.63
ABRIL	2887.84	2970.21
MAYO	2771.81	
JUNIO	2714.87	
JULIO	2750.16	
AGOSTO	2649.68	
SEPTIEMBRE	2741.16	
OCTUBRE	2785.22	
NOVIEMBRE	2982.72	
DICIEMBRE	2786.28	

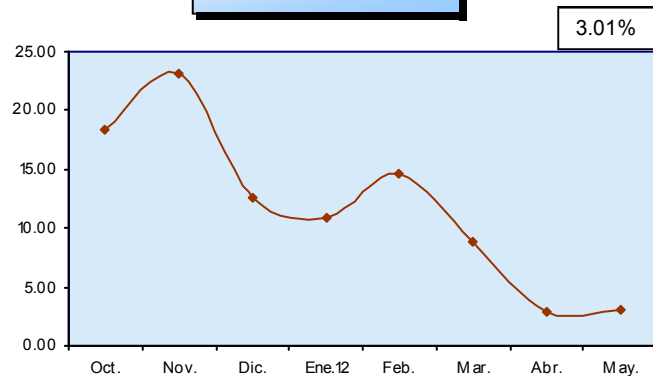
VARIACIONES PORCENTUALES

MES	MENSUAL		ANUAL		EN LO QUE VA DEL AÑO	
	2011	2012	2012	2012	2011	2012
ENERO	1.88	0.37	12.29	10.86	1.88	0.37
FEBRERO	-1.91	1.43	11.16	14.63	-0.06	1.81
MARZO	9.99	4.44	18.61	8.85	9.92	6.33
ABRIL	6.10	0.26	25.24	2.85	16.63	6.60
MAYO	-4.02		30.19		11.94	
JUNIO	-2.05		21.31		9.64	
JULIO	1.30		21.01		11.07	
AGOSTO	-3.65		17.13		7.01	
SEPTIEMBRE	3.45		22.13		10.70	
OCTUBRE	1.61		18.41		12.48	
NOVIEMBRE	7.09		23.16		20.46	
DICIEMBRE	-6.59		12.52		12.52	

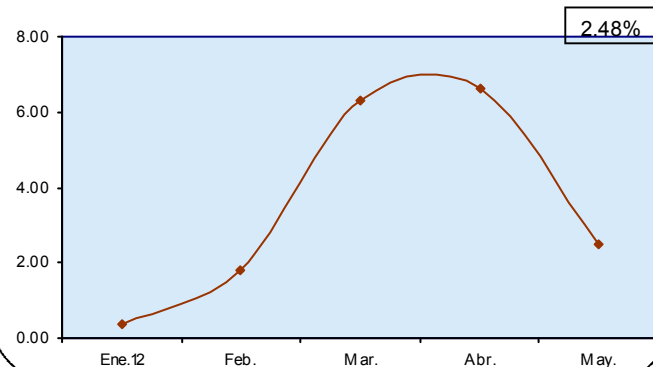
VARIACIÓN MENSUAL



VARIACIÓN ANUAL



VARIACIÓN EN LO VA DEL AÑO

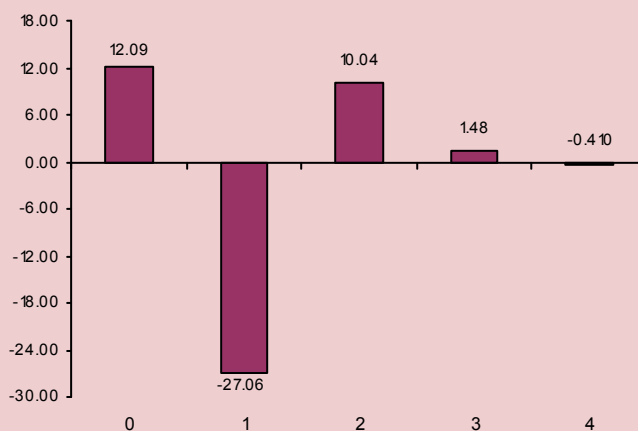


APORTE POR SECCIONES DE LA CLASIFICACIÓN CENTRAL DE PRODUCTOS (CCP) A LA VARIACIÓN MENSUAL DEL ÍNDICE TOTAL (NACIONAL-EXPORTACIÓN)

MAYO 2012

CCP SECCIONES	DESCRIPCIÓN	CONTRIBUCIÓN
0	PRODUCTOS DE LA AGRICULTURA, LA SILVICULTURA Y LA PESCA	12.09
1	MINERALES; ELECTRICIDAD, GAS Y AGUA	-27.06
2	PRODUCTOS ALIMENTICIOS, BEBIDAS Y TABACO; TEXTILES, PRENDAS DE VESTIR Y PRODUCTOS DE CUERO	10.04
3	OTROS BIENES TRANSPORTABLES, EXCEPTO PRODUCTOS METÁLICOS, MAQUINARIA Y EQUIPO	1.48
4	PRODUCTOS METÁLICOS, MAQUINARIA Y EQUIPO	-0.41
VARIACIÓN MENSUAL DEL ÍNDICE TOTAL (NACIONAL Y EXPORTACIÓN)		-3.87

APORTE POR SECCIONES DE LA CLASIFICACIÓN CENTRAL DE PRODUCTOS (CCP) A LA VARIACIÓN MENSUAL



IPP

ÍNDICE DE PRECIOS AL PRODUCTOR TOTAL
(NACIONAL - EXPORTACIÓN)

Boletín mensual de Variaciones del Índice de Precios al
Productor Total (Nacional y exportación)
Sectores: Agropecuario; Pesca; Manufactura y Minería.

ESQUEMA GENERAL DEL PROCESO DE FORMACIÓN DE LOS PRECIOS

- + Materias primas consumidas, a precios de adquisición
- + Combustible
- + Energía
- + Gastos generales
- + Costos de personal (sueldos, salarios, seguridad, formación profesional)
- + Amortizaciones
- + Beneficios a Repartir
- + Impuestos Directos
- + Beneficio de la empresa

= PRECIO DE PRODUCCIÓN ex-fábrica

I. P. P

+ Impuestos indirectos

= PRECIO DE SALIDA DE FÁBRICA O DE PRODUCTOR

- + Gastos de transporte al almacén mayorista
- + Seguro de mercancías
- + Margen comercial del mayorista
- + Otros gastos del mayorista

= PRECIOS DE MAYORISTA SIN IMPUESTO

+ Impuestos indirectos

= PRECIOS DE MAYORISTA CON IMPUESTO

- + Gastos de transporte al comercio minorista, al consumidor
- + Margen del minorista (en su caso)
- + Otros gastos generales

= PRECIO AL CONSUMIDOR

I. P. C.

ÍNDICE DE PRECIOS AL PRODUCTOR (IPP) TOTAL (NACIONAL-EXPORTACIÓN)

AÑO BASE 1995 = 100

INFORME ANÁLITICO

MAYO 2012

Para medir la incidencia inflacionaria de los costos de producción en la formación de los precios al productor de bienes, el INEC investiga y calcula mensualmente el INDICE DE PRECIOS AL PRODUCTOR (IPP) con Año Base 1995 = 100; mientras que para medir la incidencia inflacionaria de los márgenes comerciales de la intermediación de bienes y servicios y sus costos en la formación de los precios al consumidor final, el INEC investiga y calcula el INDICE DE PRECIOS AL CONSUMIDOR (IPC) con Año Base: 2004 = 100.

Con la investigación y cálculo del IPP, el INEC coadyuva con un indicador de alerta inflacionaria, a la explicación de la naturaleza y dinámica del proceso de incremento incesante del nivel general de precios, fenómeno económico denominado inflación.



El Índice Total (nacional- exportación) de Precios al Productor (IPP) correspondiente al mes de mayo 2012 es de 2855.27 si este índice es comparado con el mes anterior 2970.21, se establece que los Precios al Productor de bienes bajaron en (-3.87%); en cambio, si el mismo índice se relaciona con mayo 2011 (2771.81), se tiene que los Precios al Productor de bienes se incrementaron en (3.01%). En lo que va del año, los precios señalados se incrementaron en (2.48%).



ÍNDICE TOTAL (Nacional-Exportación) DEL PRECIOS AL PRODUCTOR

MESES	AÑOS	
	2011	2012
ENERO	2522.70	2796.65
FEBRERO	2474.59	2836.70
MARZO	2721.71	2962.63
ABRIL	2887.84	2970.21
MAYO	2771.81	2855.27
JUNIO	2714.87	
JULIO	2750.16	
AGOSTO	2649.68	
SEPTIEMBRE	2741.16	
OCTUBRE	2785.22	
NOVIEMBRE	2982.72	
DICIEMBRE	2786.28	

VARIACIONES PORCENTUALES

MES	MENSUAL		ANUAL		EN LO QUE VA DEL AÑO	
	2011	2012	2012	2012	2011	2012
ENERO	1.88	0.37	12.29	10.86	1.88	0.37
FEBRERO	-1.91	1.43	11.16	14.63	-0.06	1.81
MARZO	9.99	4.44	18.61	8.85	9.92	6.33
ABRIL	6.10	0.26	25.24	2.85	16.63	6.60
MAYO	-4.02	-3.87	30.19	3.01	11.94	2.48
JUNIO	-2.05		21.31		9.64	
JULIO	1.30		21.01		11.07	
AGOSTO	-3.65		17.13		7.01	
SEPTIEMBRE	3.45		22.13		10.70	
OCTUBRE	1.61		18.41		12.48	
NOVIEMBRE	7.09		23.16		20.46	
DICIEMBRE	-6.59		12.52		12.52	